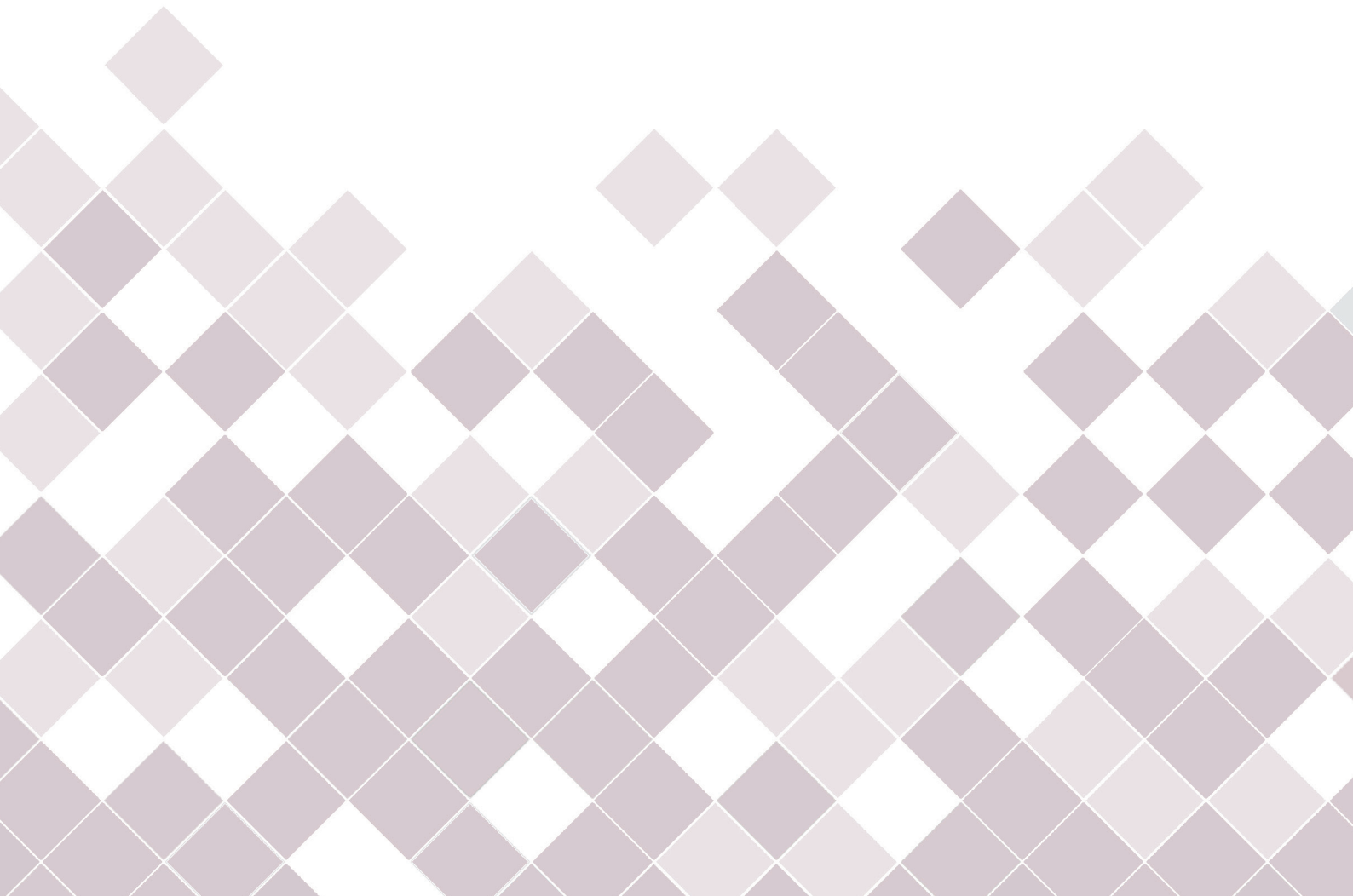


# Ankara





| Cabezal | Soporte lumbar | Brazos     | Syncro | Base metálica |
|---------|----------------|------------|--------|---------------|
| ✓       | ✓              | <b>3 D</b> | ✓      | ✓             |

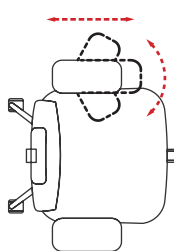


Ankara es sin lugar a duda la silla de las mil personas. Nunca antes una silla estuvo diseñada para tantos cuerpos. Sus múltiples posiciones permiten adaptarse a infinitos pesos, alturas, lugares y ocupaciones. Es, en una palabra, infalible.

- 1 Cabecero regulable en altura con tres posiciones y profundidad con un ángulo de 120°. Soporte en aluminio pulido.
- 2 Respaldo de malla negra de alta resistencia efecto tela con marco perimetral de polipropileno.
- 3 Asiento ergonómico posformado, tapizado en tela flex color negro y goma espuma de alta densidad con curvatura en la parte delantera. Embellecedor en la parte inferior de polipropileno.
- 4 Reposabrazos 3D. Ajustable en 6 posiciones en altura; se puede regular en profundidad y ángulo.
- 5 Soporte lumbar almohadillado, regulable en altura y profundidad.
- 6 Mecanismo sincro. Regulación con anclaje en cuatro posiciones y sistema antiretorno.
- 7 Control de tensión del mecanismo sincro en función del peso del usuario entre 45 y 120 kg.
- 8 Ajuste en altura mediante pistón de gas en un ratio de 10 cm.
- 9 Base piramidal de aluminio pulido de 66 cm de diámetro y 5 radios.
- 10 Ruedas de 50 mm de Ø en nylon negro. Ruedas blandas opcionales.



### REPOSABRAZOS 3D



Con 7 posiciones de bloqueo definidas de fondo de brazo, 3 posiciones de ángulo de brazos y reposabrazos ajustable en altura y/o giratorios que ofrecen una mayor movilidad en el puesto de trabajo.



### VIDEO DE USO

