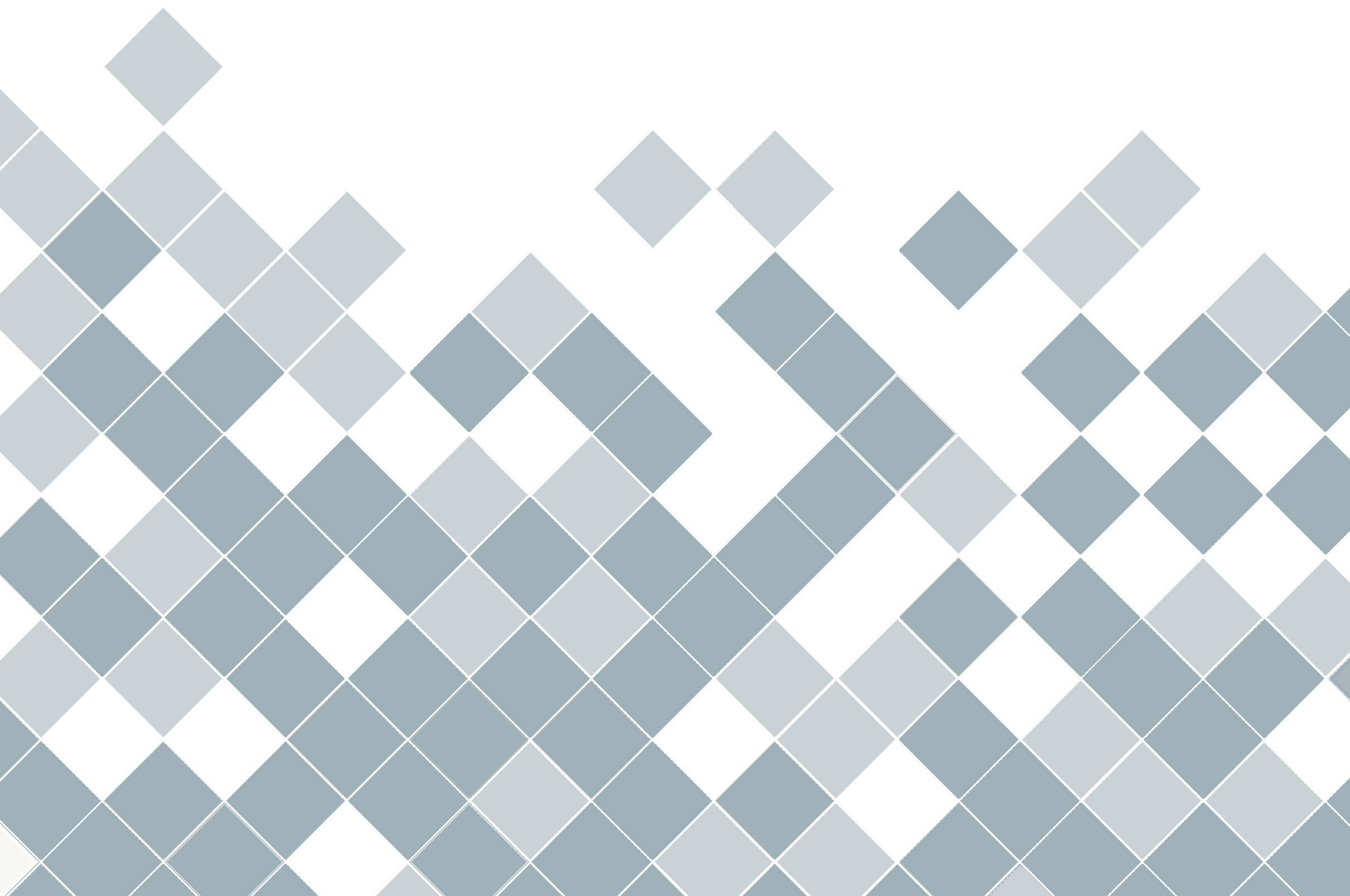


Nantes



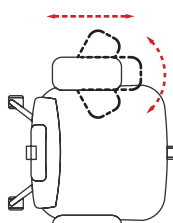




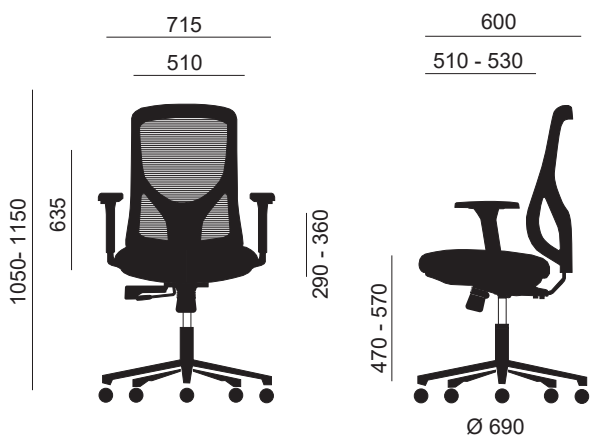
- 1 Respaldo de malla de alta resistencia efecto tela con marco perimetral de polipropileno que con su curvatura aporta tensión lumbar, en negro o blanco según el modelo.
- 2 Asiento ergonómico de inyección, tapizado en tela flex color negro o gris según el modelo, con curvatura en la parte delantera. Embellecedor en la parte inferior de polipropileno.
- 3 El asiento dispone de sistema de traslación, lo que permite ajustar el asiento en profundidad.
- 4 Brazos: 3D en versión blanco y 1D en versión negro. Los dos son regulables en altura y en el modelo en blanco también en profundidad y ángulo.
- 5 Mecanismo sincro. Regulación con anclaje en tres posiciones y sistema antiretorno.
- 6 Estructura de nylon, disponible en blanco y en negro.
- 7 Control de tensión del mecanismo sincro en función del peso del usuario entre 45 y 120 kg.
- 8 Ajuste en altura mediante pistón de gas en un ratio de 10 cm.
- 9 Base piramidal de nylon de 69 cm de diámetro y 5 radios, en blanco o negro según modelo.
- 10 Ruedas blandas de 60 mm de Ø.



REPOSABRAZOS 3D (MODELO EN BLANCO)



Con 7 posiciones de bloqueo definidas de fondo de brazo, 3 posiciones de ángulo de brazos y reposabrazos ajustable en altura y/o giratorios que ofrecen una mayor movilidad en el puesto de trabajo.



VIDEO DE USO

